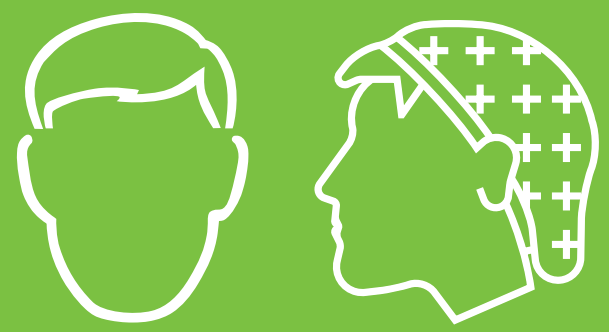


POUR un milieu sain et SÉCURITAIRE



Obligatoire

- Vêtements ajustés
- Cheveux attachés
- Perçages recouverts



Attention, DANGER!

- Machines en mouvement (ex : tracteurs, chariots-élévateurs, etc...)
- Convoyeurs en fonction
- Travail avec un couteau
- Travail avec un sécateur



- Blessure au dos
- Coups de chaleur (vertiges, faiblesse, étourdissements)
- Travail dans une échelle
- Chute



- Pesticides : toujours se laver les mains avant et après avoir mangé
- Eau potable : boire seulement aux endroits indiqués

Interdit

- Prendre des photos
- Consommer alcool et drogues
- Cueillir des plantes pour sa consommation personnelle
- Circuler dans une zone sans-autorisation
- Fumer à l'extérieur de la zone autorisée
- Mâcher de la gomme
- Manger à l'extérieur de la zone autorisée
- Boire un autre breuvage que de l'eau à l'extérieur de la zone autorisée
- Utiliser un cellulaire au travail



- Cracher
- Uriner ou déféquer ailleurs que dans une toilette
- Jeter des déchets par terre

- Bijoux • Montres • Barrettes
- Faux-ongles • Faux-cils • Objets personnels
- Téléphone portable • Short
- Camisole • Torse nu • Objets en verre

Important

Transport dans un véhicule:



- Rester assis
- Garder les membres à l'intérieur du véhicule

Santé:

- Diarrhée ou vomissement = rester à la maison ou aviser immédiatement un superviseur
- Plaie ouverte : aviser immédiatement un superviseur!

